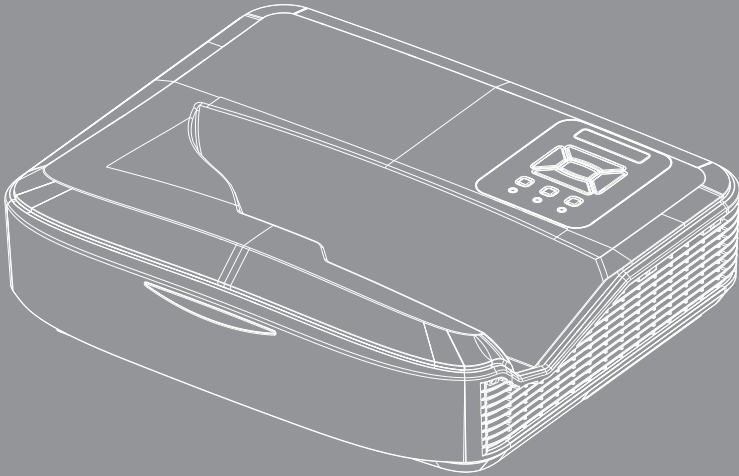


DLP® 投影机

用户手册 多媒体



目录

简介	3
照片格式	3
视频格式	3
音频格式	4
文档查看器格式	4
安装	6
如何使用USB设置多媒体的文件类型	6
多媒体主菜单	11
系统设置	11
图片设定	12
视频设置	13
音乐设置	14
标识模式	15
表现	15
规则	16
警告	17
USB无效文件	17
标志模式中没有USB	17
无线显示	18
窗口无线连接	18
Windows系统无线显示	20
桌面无线显示	21
视频	21
音乐	22
软件工具设置	24
移动操作系统的无线连接	25
移动操作系统的无线显示	26
视频	27
音乐	27
应用设置	28
支持功能	29
系统要求	29

媒体支持格式如下表所示,

照片格式

图片类型(扩展名)	子类型	编码类型	最大尺寸
Jpeg / Jpg	Baseline	YUV420	4000x4000=16,000,000 像素
		YUV422	
		YUV440	
		YUV444	
	Progressive	YUV420	4000x4000=16,000,000 像素
		YUV422	
		YUV440	
		YUV444	
BMP			4000x4000=16,000,000 像素

视频格式

文件格式	视频格式	解码最大分辨率	最大比特率 (bps)	音频格式	属性
MPG、MPEG	MPEG1	1920x1080 30fps	30M bps	MPEG1 L1-3	
AVI、MOV、MP4、MKV	H.264	1920x1080 30fps	30M bps	MPEG1 L1-3 HE-ACC v1 AC3	BP/MP/HP
AVI、MOV、MP4	MPEG4	1920x1080 30fps	30M bps	HE-ACC v1	SP/ASP
AVI、MOV、MP4	Xivd	1920x1080 30fps	30M bps	MPEG1 L1-3 HE-ACC v1	HD
AVI	MJPEG	8192x8192 30fps	30M bps	MPEG1 L1-3 HE-ACC v1	Baseline
WMV	VC-1	1920x1080 30fps	30M bps	WMA8/9(V1/v2)	SP/MP/AP

简介

音频格式

音乐类型(扩展名)	采样率(KHz)	比特率(Kbps)
MP3	8-48	8-320
WMA	22-48	5-320
ADPCM-WAV (WAV)	8-48	32-384
PCM-WAV (WAV)	8-48	128-1536
AAC	8-48	8-256

文档查看器格式

文件格式	支持版本	页面/行限制	尺寸限制
Adobe PDF	PDF 1.0、1.1、1.2、1.3、1.4	达1000页 (一个文件)	直到75MB
MS Word	British Word 95	因为软件不能同时下载MS/Word文件的所有页面，所以页面与各行无明显限制。	直到100MB
	Word 97、2000、2002、2003		
	Word 2007(.docx)		
	Word2010(.docx)		
MS Excel	British Excel 95	行限制：达595	直到15MB
	Excel 97、2000、2002、2003	列限制：达256	
	Excel 2007(.xlsx)、Excel 2010(.xlsx)	表格：达100	
	Office XP Excel	注意： 以上三种限制中的任何一个均不能同时出现在一个excel文件内	
MS PowerPoint	British PowerPoint 97	达1000页 (一个文件)	直到19MB
	PowerPoint 2000、2002、2003		
	PowerPoint 2007 (.pptx)		
	PowerPoint 2010 (.pptx)		
	Office XP PowerPoint		
	PowerPoint presentation 2003与更早版本(.ppx)		
	PowerPoint presentation 2007与2010版本(.ppsx)		



- ❖ MS PowerPoint文件的查看不支持动画格式。
- ❖ 放映文件时，部分文件可能与电脑屏幕上显示的不一致。

文件查看器的支持语言

文档查看器是阅读器的解决方案，其支持40种语言。

1	Česky	11	Polski	21	عربي	31	Latviešu valoda
2	Dansk	12	Português ibérico	22	Shqiptar	32	Lietuvių
3	Nederlands	13	Русский	23	Português Brasileiro	33	Македонски
4	English	14	Español	24	Български	34	Nynorsk
5	Français	15	Svenska	25	Hrvatski	35	Română
6	Deutsch	16	ไทย	26	Eesti	36	Español latino
7	Magyar	17	Türkçe	27	Suomi	37	Slovenskej
8	Italiano	18	Việt	28	Ελληνικά	38	Indonesia
9	日本語	19	繁體中文	29	Slovenščina	39	Kiswahili
10	한국어	20	简体中文	30	Srpski	40	עברית

安装

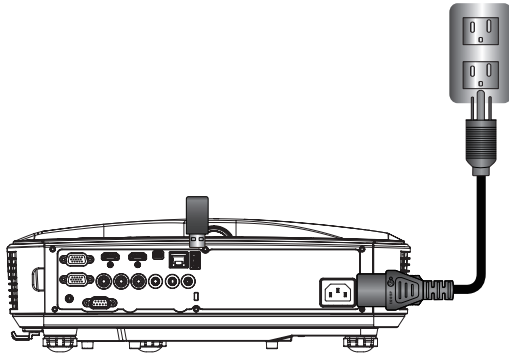
如何使用USB设置多媒体的文件类型



- ❖ 如果您想使用多媒体USB功能，必须将U盘插入投影仪。
- ❖ 请勿连接相机USB接口，因为可能存在兼容性问题。

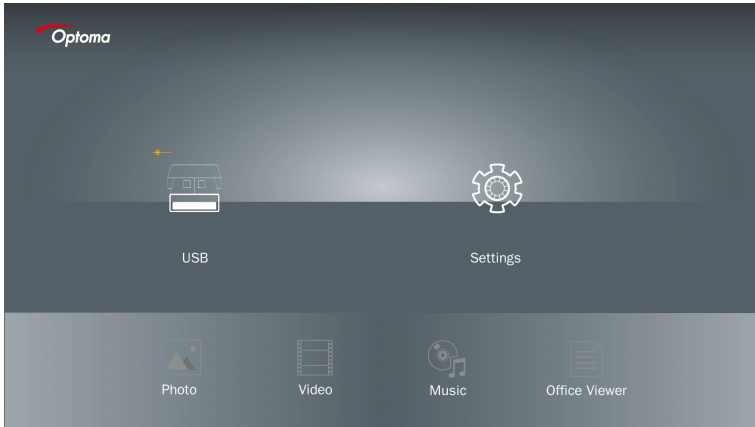
按照以下步骤在投影仪上播放照片、视频或音乐文件：

1. 将电源线接好，按下电源键打开投影仪。
2. 将**U盘**插入投影仪。

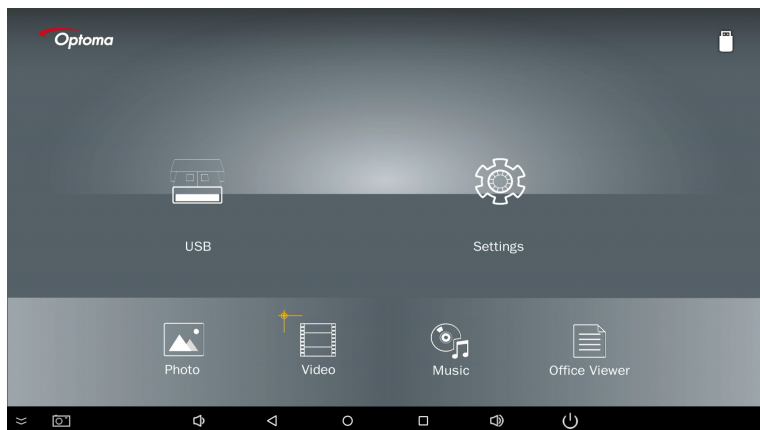
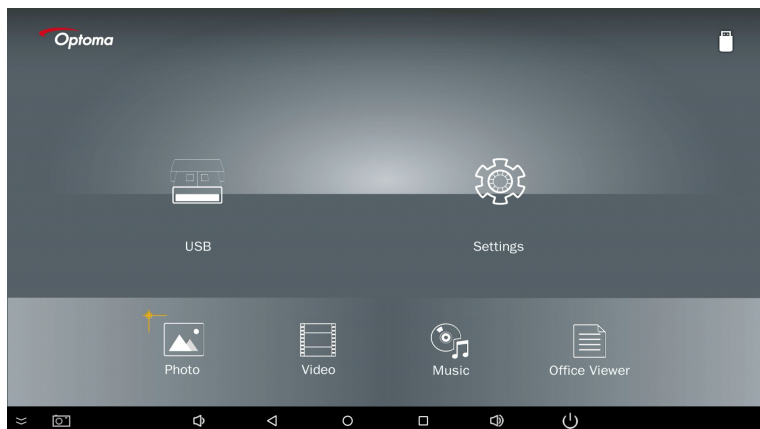


打开多媒体菜单。

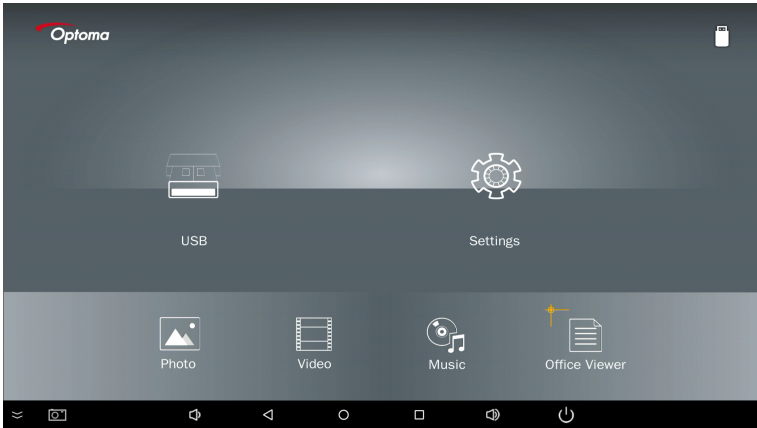
3. 选择**USB**菜单。



4. 按下 **USB** 项目中的 ↓，然后按动← 和 →找到并选择多媒体文件：**照片**、**视频**、**音乐**或**办公文件**。或者选择 **设置** 选项变更**系统**、**照片**、**视频**或**音乐**的设置。

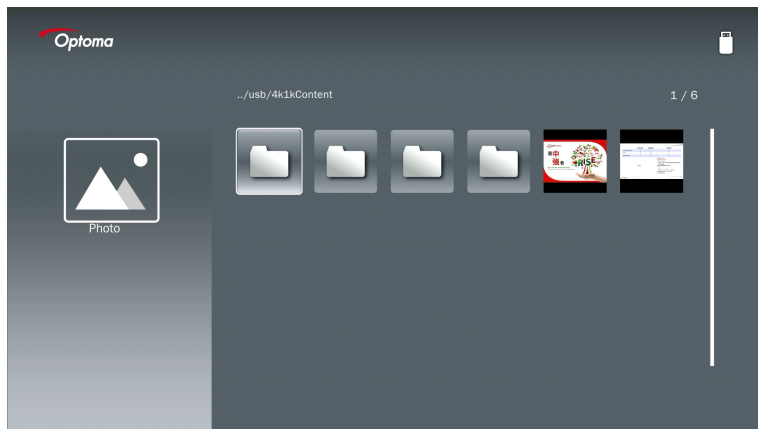


安装

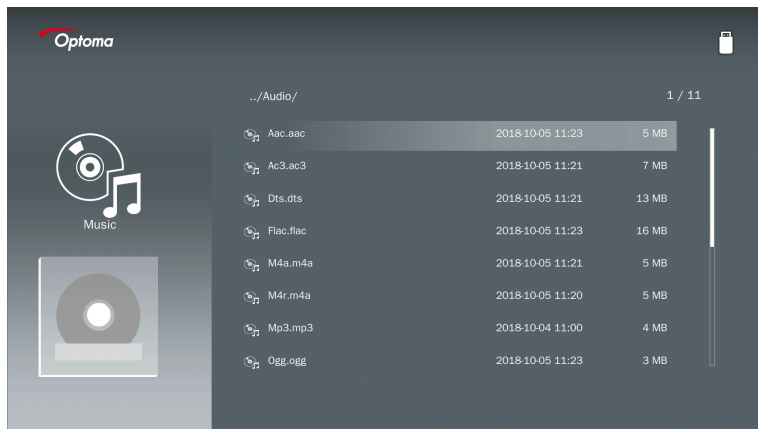


5. 选择您要打开的文件类型，下面是不同文件、照片、视频、音乐和办公文档的页面。

照片



音乐

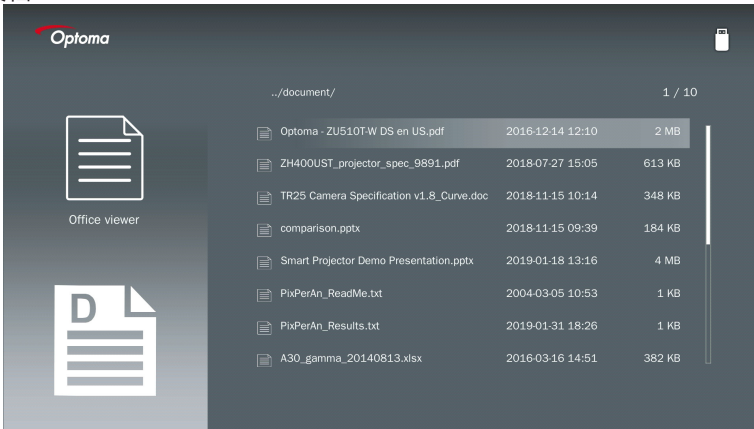


安装

视频



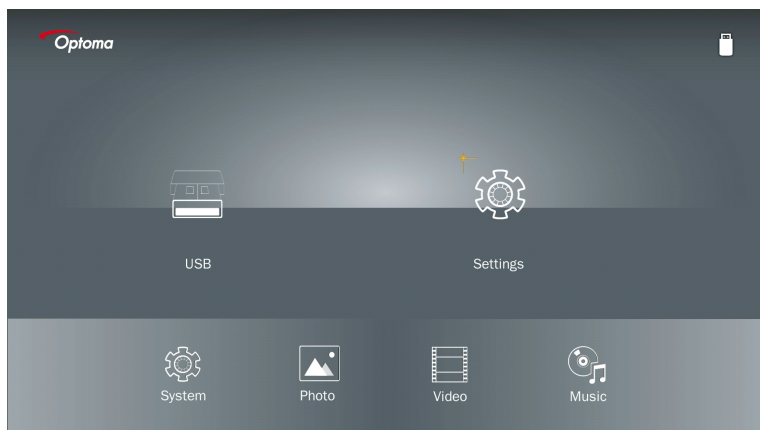
办公文档



最大可允许文件名长度为28个字符。

多媒体主菜单

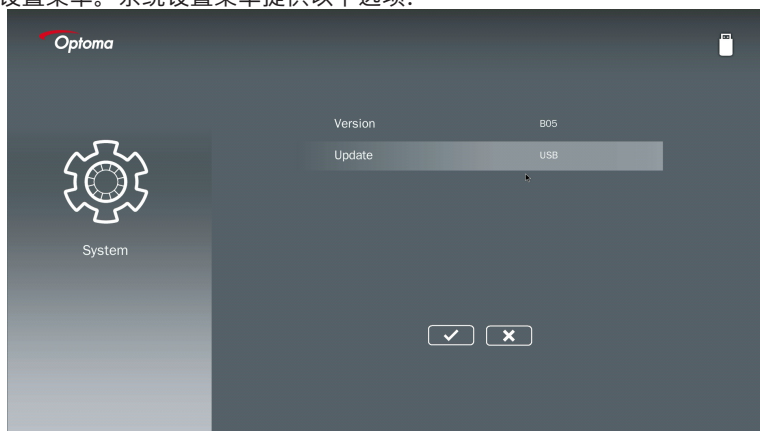
您可以在多媒体设置菜单中更改系统、照片、视频和音乐的设置。



USB、存储卡和内部内存的设定均在同一个多媒体设置菜单和设置中。

系统设置

访问系统设置菜单。系统设置菜单提供以下选项：



安装

版本

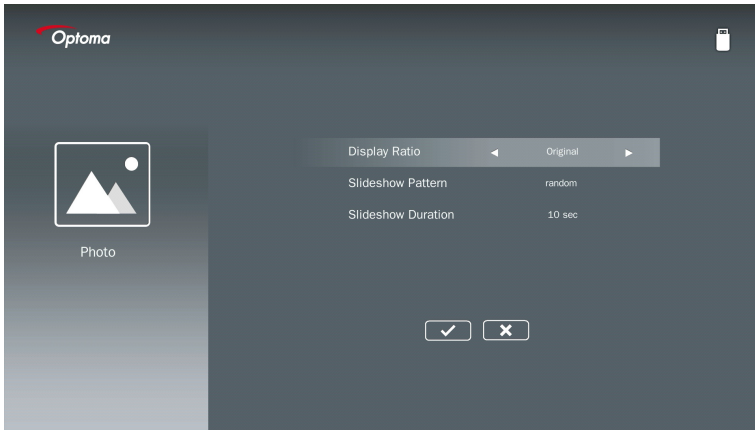
访问当前MMA固件。

更新

可从**USB** 盘中更新MMA固件。

图片设定

访问照片设置菜单。照片设置菜单提供以下选项：



显示比例

选择照片的显示比例作为**原尺寸**或**全屏幕**。

幻灯片模式

选择您想要的幻灯片模式。选项有：**随机**、**环扩散**、**中间放大**、**扩大闪烁**、**窗帘**、**线性互动**、**交叉交错**、**带状交替**、**矩形放大**。

幻灯片放映时长

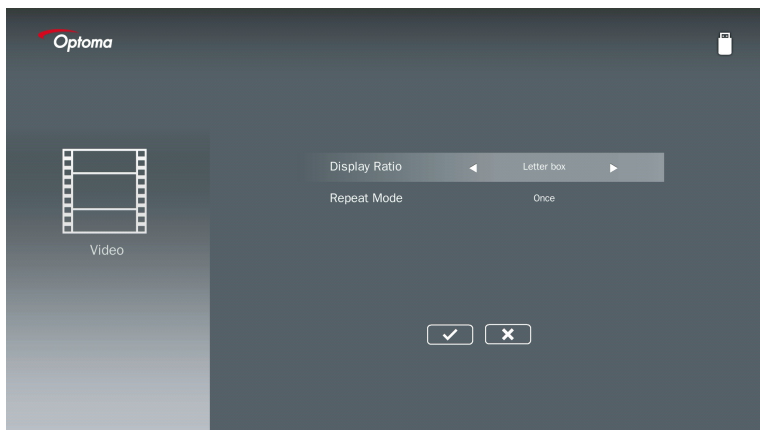
选择幻灯片时长。时间到，则图片会自动切换到下一张照片。选项有：**10秒**、**30秒**、**一分钟**。



幻灯片时长和幻灯片模式功能仅支持幻灯片播放模式。

视频设置

访问视频设置菜单。视频设置菜单提供以下选项：



显示比例

选择视频的显示比例。

信箱： 如果视频源不兼容16:9比例的屏幕，则可在水平和垂直方向上均匀拉伸视频图像以适应屏幕。因此，部分视频内容会在顶部和底部（左、右）被裁剪，并以“黑条”形式显示在视频周围。

截屏： 选择在不缩放的情况下以其原始分辨率显示视频。如果投影的影像超过屏幕尺寸，则该影像会被裁剪。

全屏： 不管原始比例大小，视频图像均会在水平和垂直方向上被非线性拉伸，以精准适配16:9比例屏幕。您将不会看到视频图像周围的“黑条”，但原视频图像的比例可能会出现失真。

原屏幕： 选择在不缩放的情况下以其原始分辨率显示视频图像。如果视频分辨率低于1920x1080，则您将在视频图像的边缘看到“黑条”。如果分辨率高于1280x800，则视频显示为1920x1080分辨率。

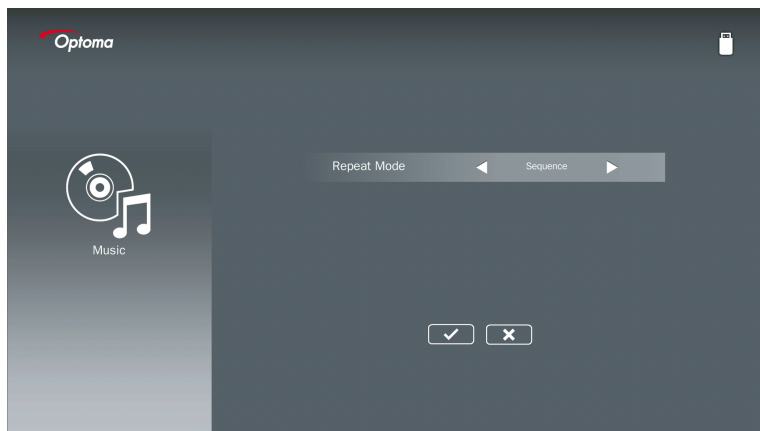
回放模式

选择视频回放模式。选项有：**序列、单个、随机、一次。**

安装

音乐设置

访问音乐设置菜单。音乐设置菜单提供以下选项：

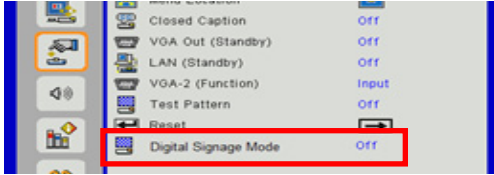


回放模式

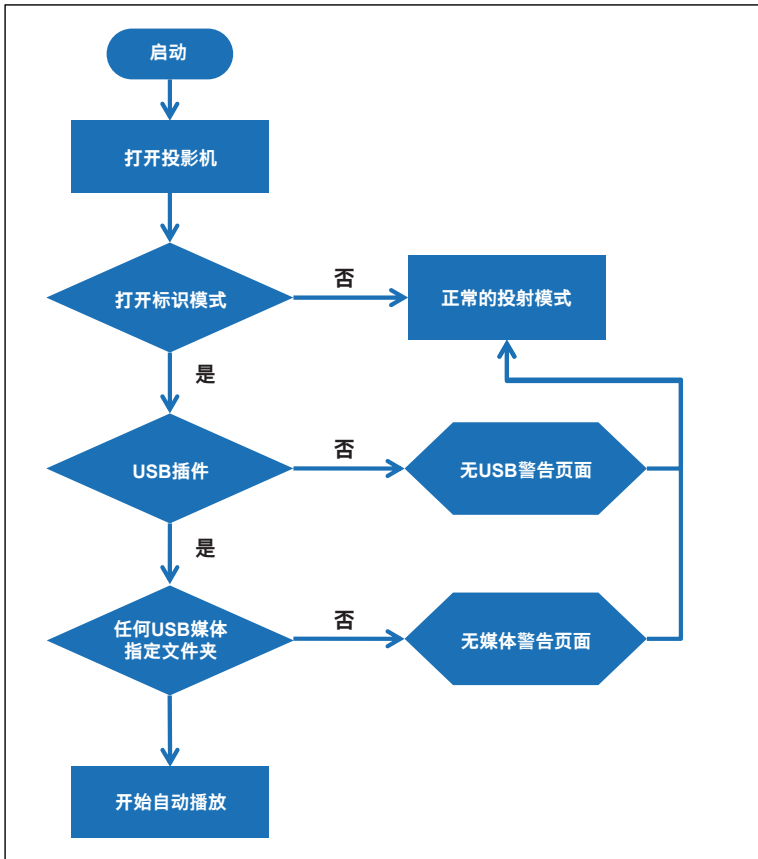
选择音乐播放模式。选项有：**序列**、**单个**、**随机**。

表现

当通过以下OSD启用标识模式时，则标识过程按照如下过程进行。



处理流程:



标识模式

规则

自动播放规则如下表所示

如果文件名的前两个字符为00 ~ 99，则播放将按照00、01、02的顺序进行，直到99。

如果有两个名为“00”的文件，则播放将按照存储在u盘中的媒体文件顺序进行（但重启顺序不变）。如果难以确定播放顺序，请更改文件名（“00”除外）。

如果文件名的前两个字符不是数字（其他字符），则无法进行排序。文件顺序将参照存储在U盘中的媒体文件顺序。如果难以确定播放顺序，请更改为以数字00 ~ 99开头的文件名。

另外，如果U盘上存有音乐、照片和视频的组合文件，则回放方法如下：

1. 在u盘的根目录中创建名为“标记”的文件夹。
2. 如果文件中有视频，则标记将仅播放视频文件。
3. 如果文件中有照片，则标记将仅播放照片文件。
4. 如果文件中有照片和音乐，则标记将播放照片文件，同时在后台播放音乐。

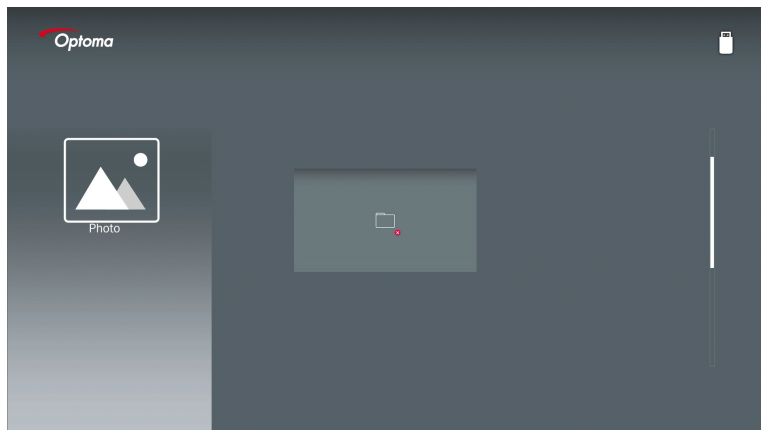
播放顺序也取决于文件的排序方式。

自动禁用回放信息

为避免标识出现冗余信息，系统将在标识模式下自动禁用“回放信息窗口”（暂停/启动/下一个/上一个/进度条...）。

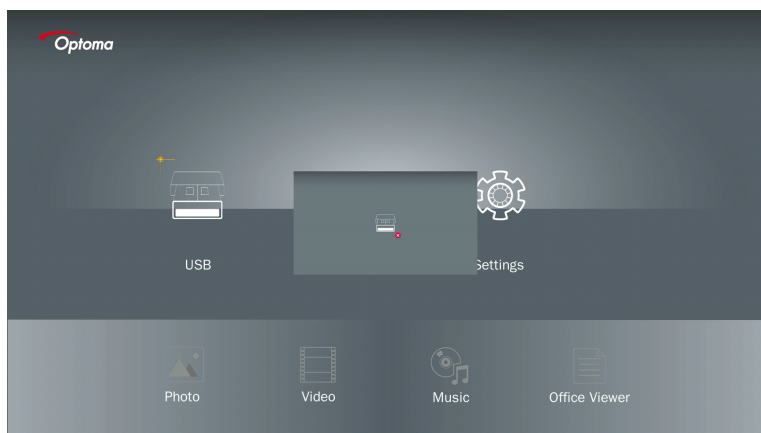
USB无效文件

当U盘没有用户选择的文件类型中的有效文件时，系统将显示在页面下方，例如，U盘没有照片文件。



标志模式中没有USB

当指示灯模式下投影仪没有U盘插入时，将显示如下警告页面：

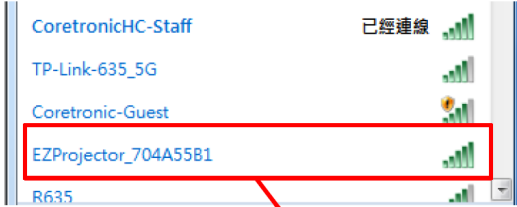


无线显示

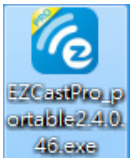
窗口无线连接

按照以下步骤来镜像您的便携式设备的屏幕：

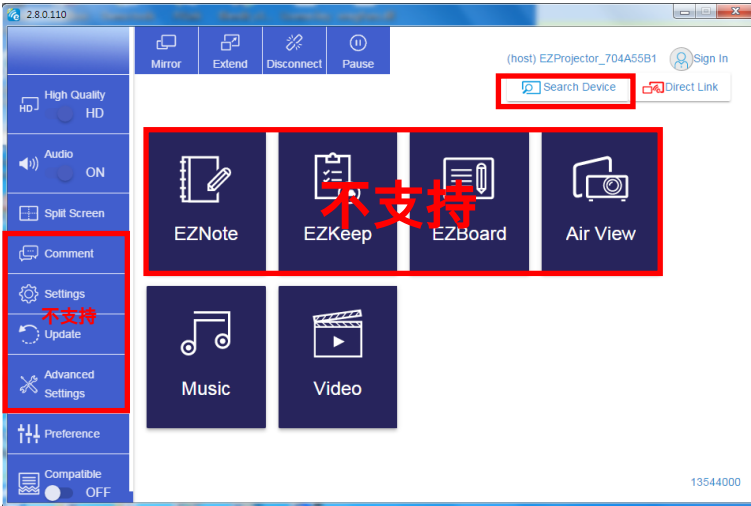
1. 插入无线网卡。
2. 选择网络显示源并通过无线连接EZProjector_ID



3. 打开 EZCastPro 软件。

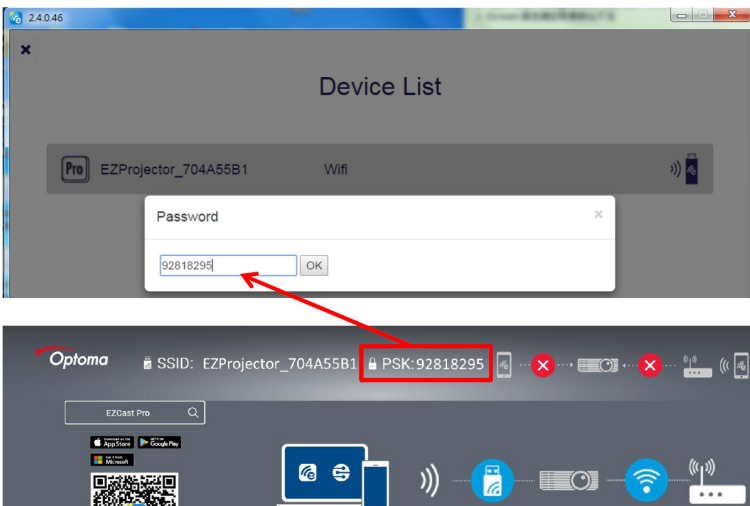


4. 点击搜索设备

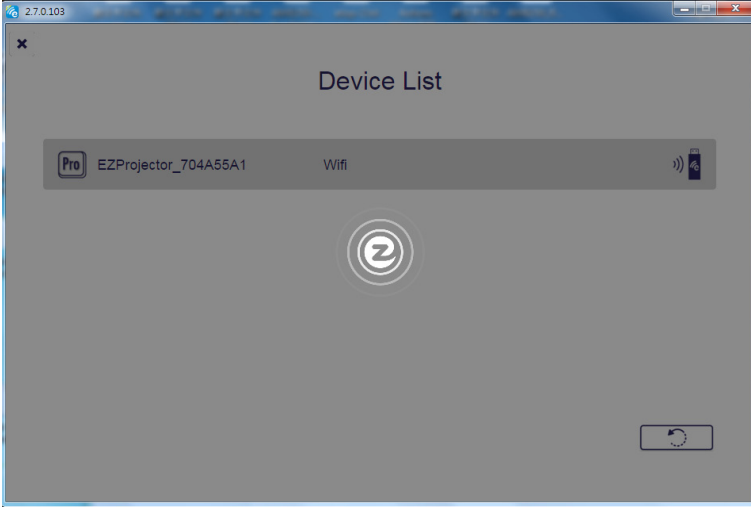


当前不支持红框标记部分。

5. 输入密码

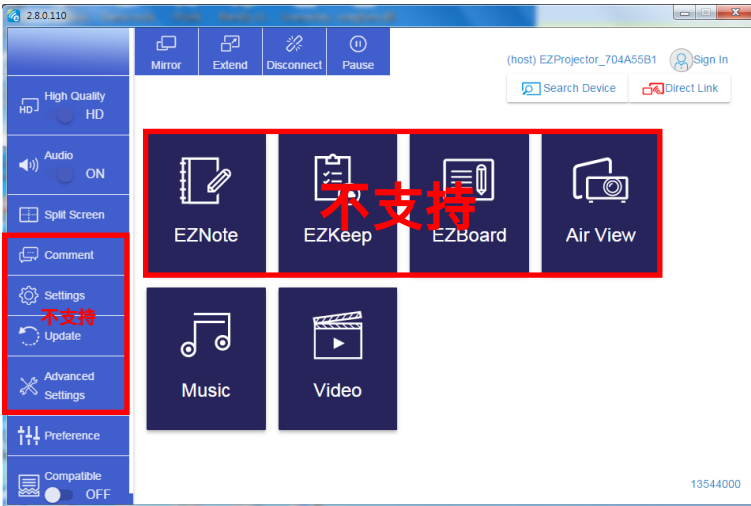


无线显示



Windows系统无线显示

Windows AP页面如下，



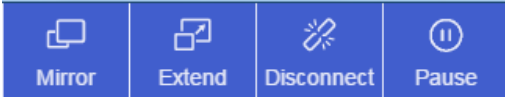
当前不支持红框标记部分。

无线显示

*进行以下以下操作:

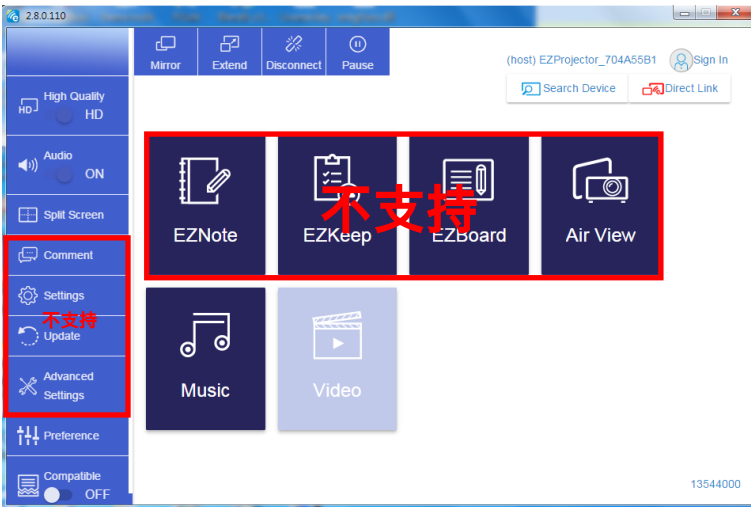
- 根据您移动设备的操作系统, 打开App Store (苹果系统) 或谷歌市场 (安卓系统) , 并在您的移动设备上安装EZCast Pro应用程序。
- 用您的移动设备扫描EZCast Pro菜单上的二维码, 然后按照屏幕上的说明安装EZCast Pro应用程序。

桌面无线显示



- 镜面: 重复显示
- 扩展: 扩展显示
- 断开: 断开无线显示
- 暂停: 暂停无线显示图像

视频

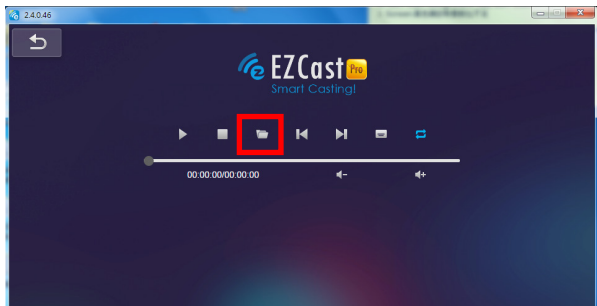


选择要播放的视频文件

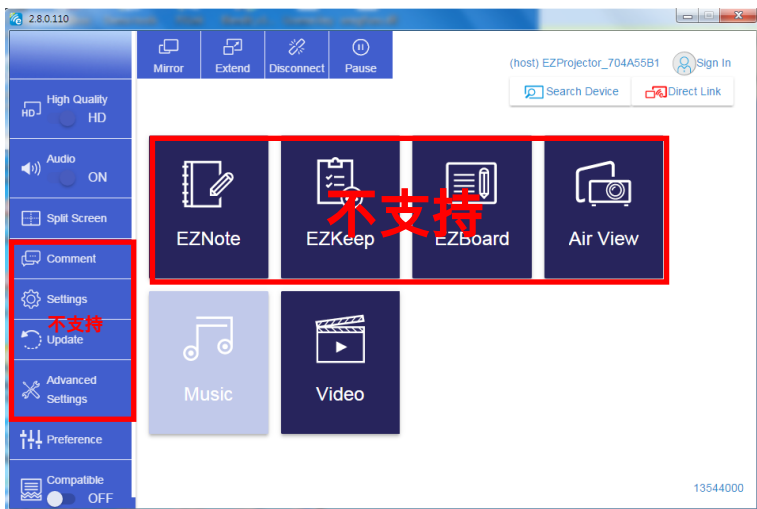


当前不支持红框标记部分。

无线显示

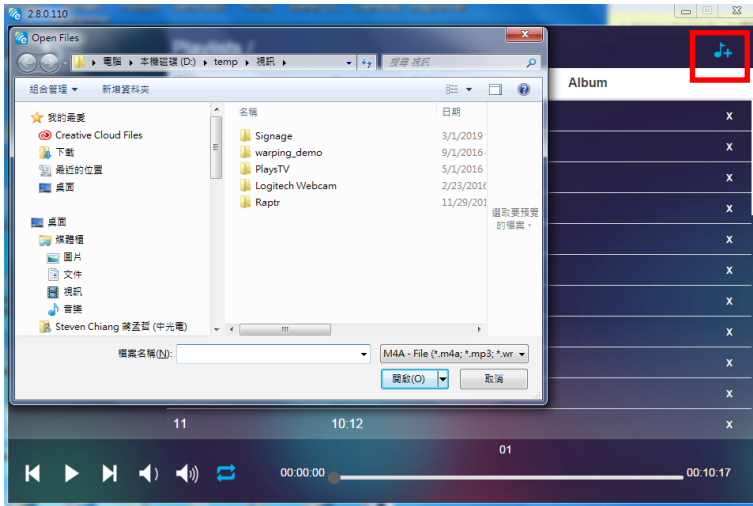


音乐

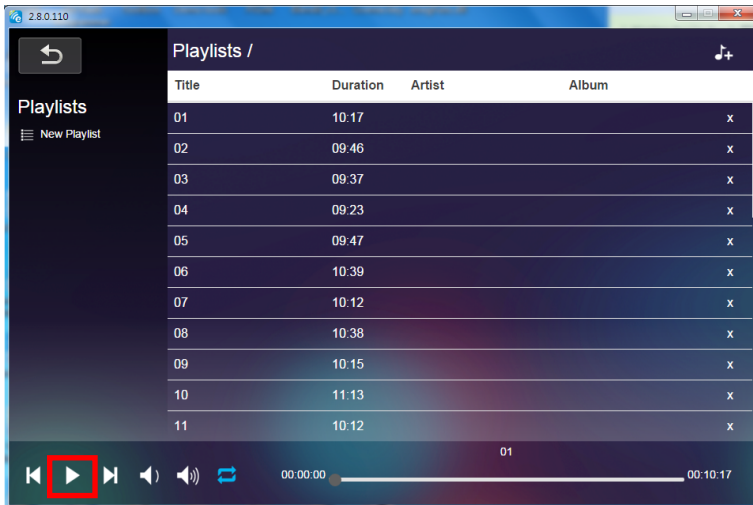


当前不支持红框标记部分。

选择要播放的音频文件

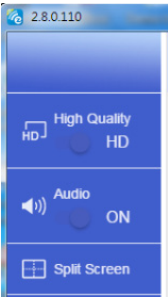


播放音乐



无线显示

软件工具设置



品质和音频

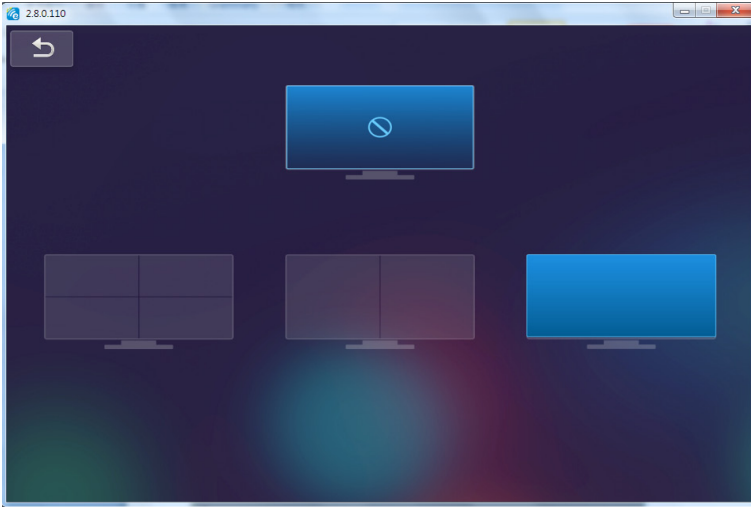
您可以选择镜像质量和打开/关闭音频。请注意，因为宽带的较高消耗，高质量可能得到更少的帧频。

分割屏幕和主机控件

如果您第一个链接到EZCast Pro的用户，打开应用程序，您将成为“主机”。

主机拥有控制显示的权限，这意味着主机角色可不受限制地使用所有特性。下一个或随后的用户将被视为“客机”，部分功能将在客机模式下禁用，您将需要获得主机的显示权限。

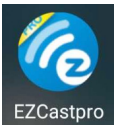
EZCast Pro设备将允许最多4名用户同屏显示，但只有主机可以决定其想要的位置，其他客机的屏幕会在请求被允许后自动设置。



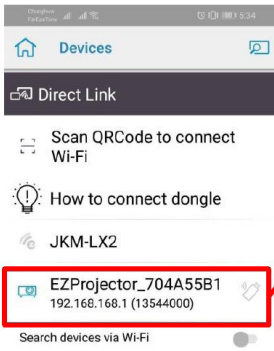
移动操作系统的无线连接

按照以下步骤来镜像您的便携式设备的屏幕：

1. 插入无线网卡。
2. 打开EZCastPro应用

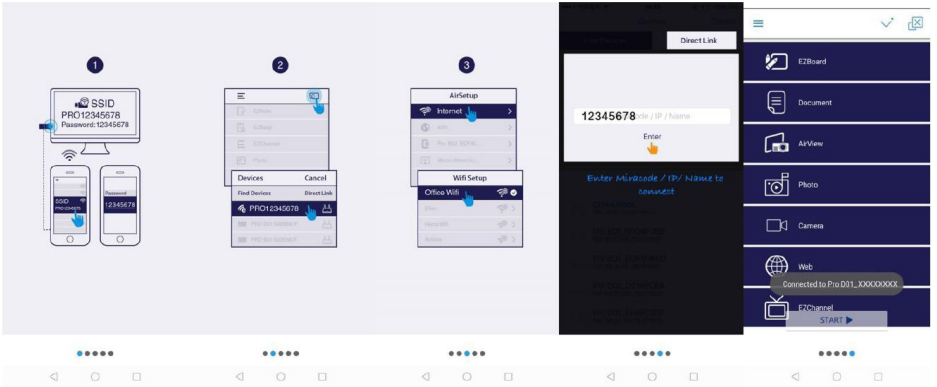


3. 选择网络显示源并通过无线连接EZProjector_ID



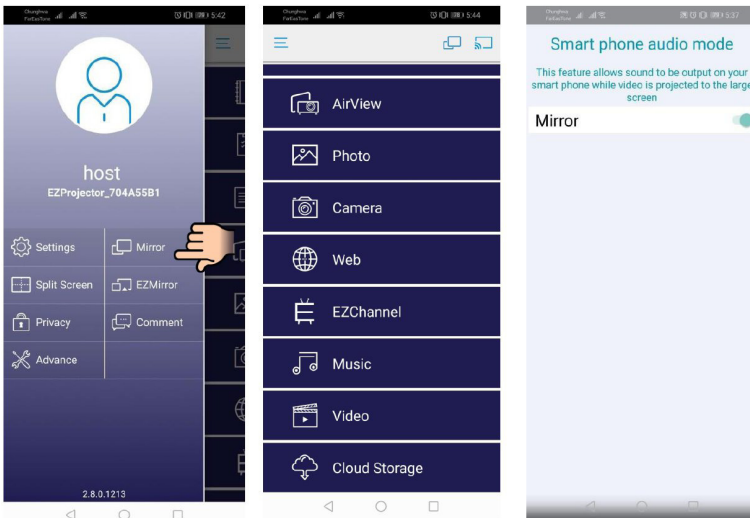
无线显示

4. 安卓应用程序OOBE页面如下，



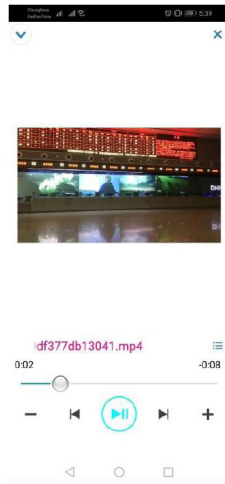
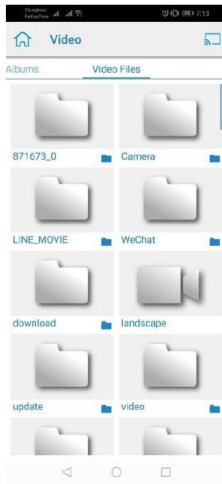
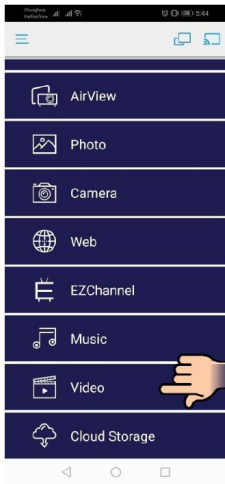
移动操作系统的无线显示

安卓应用页面如下，



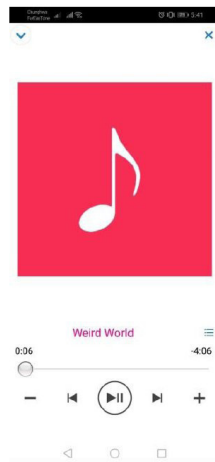
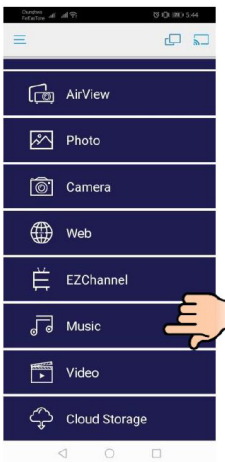
视频

选择要播放的视频文件



音乐

选择要播放的音频文件



无线显示

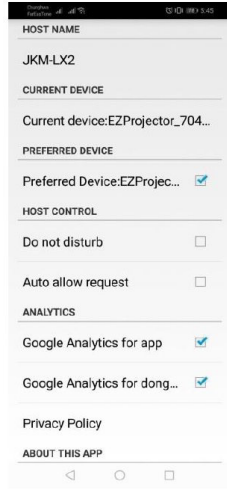
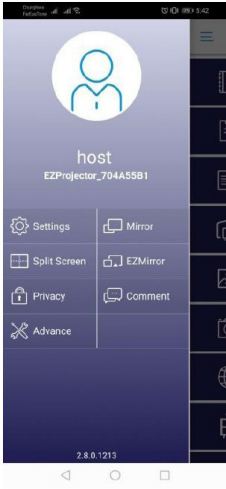
应用设置

分割屏幕和主机控件

如果您第一个链接到EZCast Pro的用户，打开应用程序，您将成为“主机”。

主机拥有控制显示的权限，这意味着主机角色可不受限制地使用所有特性。下一个或随后的用户将被视为“客机”，部分功能将在客机模式下禁用，您将需要获得主机的显示权限。

EZCast Pro设备将允许最多4名用户同屏显示，但只有主机可以决定其想要的位置，其他客机的屏幕会在请求被允许后自动设置。



支持功能

设备	特色	限制
笔记本电脑	镜面模式	Windows 10 注意：不支持扩展模式。
	分割画面	
iOS	照片	不支持屏幕镜像和视频内容
	文件	
	摄像头	
	分割画面	
Android	镜面模式	不支持视频内容
	照片	
	文件	
	摄像头	
	分割画面	

系统要求

操作系统/项目	要求
Windows系统	
CPU	Dual Core Intel Core i 2.4GHz
内存	DDR 4GB 及以上
显卡	256MB VRAM或更高
操作系统	Windows 7 / 8.0 / 8.1 / 10或更高版本
注意：‡‡ 不支持ATOM和赛扬处理器。 ‡‡ 不支持带有启动版本的操作系统。 ‡‡ 扩展模式可能不支持某些操作系统为Windows 10的笔记本电脑。	
Mac	
CPU	Dual Core Intel Core i 1.4GHz或更高 不支持PowerPC。
显卡	64MB VRAM或以上的Intel、nVIDIA或ATI显卡。

无线显示

OS	Mac OS X 10.11或更高的版本
注意：请确保操作系统为最新版本。	
iOS	
iOS	iOS 10或更高的版本
设备	iPhone 5之后的所有iPhone™型号
	iPad mini 2之后的所有iPad™型号
存储	至少40MB的空闲存储空间
Android	
手机/平板	Android 5.0或以上版本，1GB内存
分辨率	WVGA ~ 1080p
CPU	四芯或更高配置
存储	至少40MB的空闲存储空间

